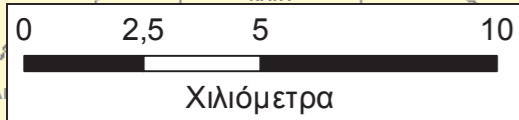
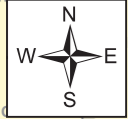
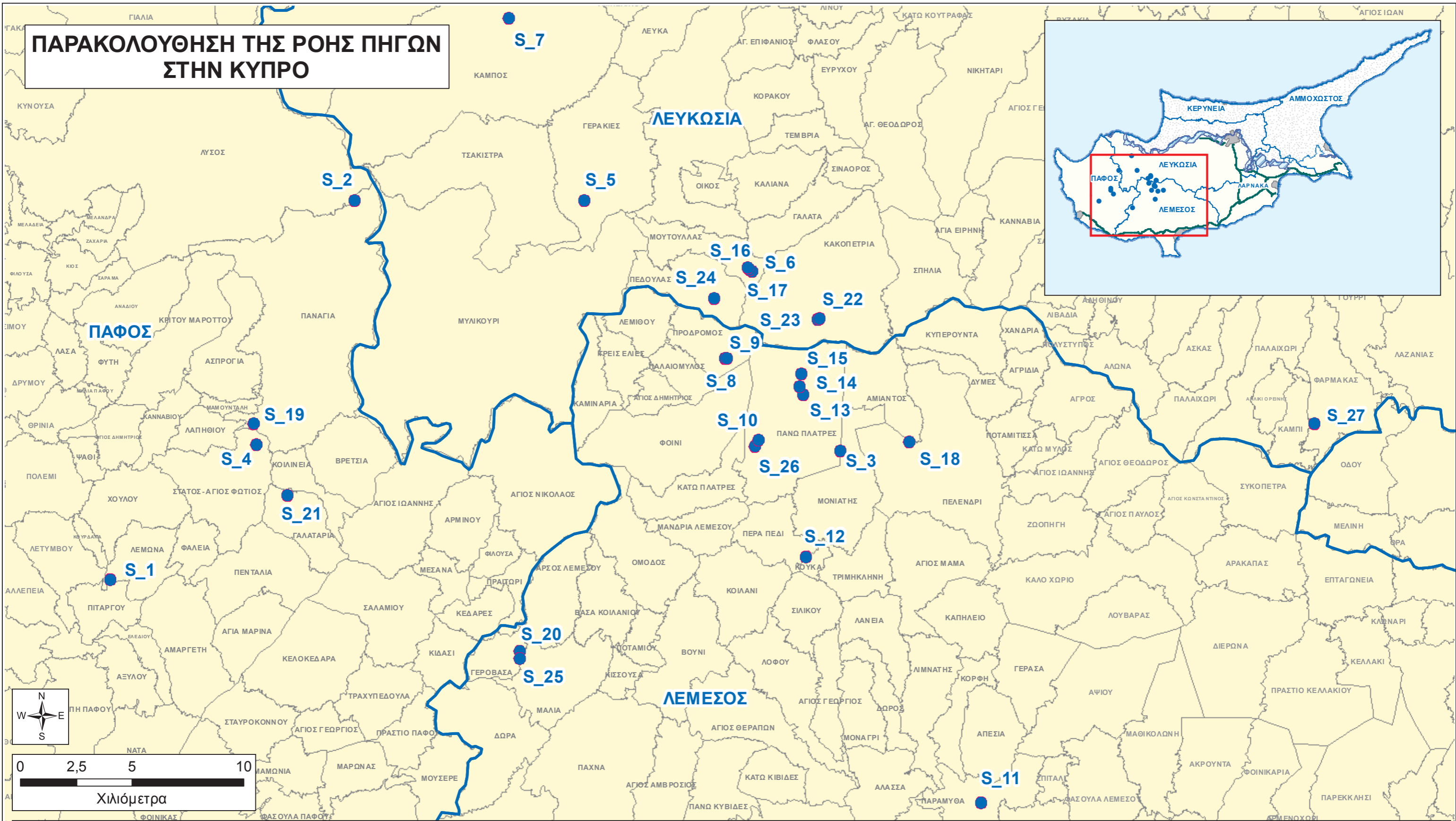


# ΠΑΡΑΚΟΛΟΥΘΗΣΗ ΤΗΣ ΡΟΗΣ ΠΗΓΩΝ ΣΤΗΝ ΚΥΠΡΟ



## ΥΠΟΜΝΗΜΑ

### Πηγές

Κωδικός, Ονομα

- |                    |                   |                                     |                             |                    |                          |                    |
|--------------------|-------------------|-------------------------------------|-----------------------------|--------------------|--------------------------|--------------------|
| ● S_1, Αμμάτι      | ● S_4, Αγιά Μονή  | ● S_8, Κάτω Χάρτζη                  | ● S_12, Κούκα               | ● S_16, Μηλιά Α    | ● S_20, Παραδείσια       | ● S_24, Πλατανιά   |
| ● S_2, Άππιδες     | ● S_5, Αγιά Τριάς | ● S_9, Πάνω Χάρτζη                  | ● S_13, Λούματα του Αετού Α | ● S_17, Μηλιά Β    | ● S_21, Φλέβα Γαλαταριάς | ● S_25, Τρόζενα    |
| ● S_3, Αρκολαχανιά | ● S_6, Χρυσόβρυση | ● S_10, Κεφαλόβρυσος (Πάνω Πλάτρες) | ● S_14, Λούματα του Αετού Β | ● S_18, Μόζορας    | ● S_22, Πικρομηλούδι Α   | ● S_26, Γεροκάμινα |
|                    | ● S_7, Εβρετούρες | ● S_11, Κεφαλόβρυσος (Αγία Ειρήνη)  | ● S_15, Λούματα του Αετού Γ | ● S_19, Παπαλουκάς | ● S_23, Πικρομηλούδι Β   | ● S_27, Κοσιηνάς   |